



المركز العلاجي زيف  
١٠٠ سنة من الصحة

”أبعدوني عن الحكمة التي لا تبكي، وعن الفلسفة التي لا تضحك وعن العظمة التي لا تحني رأسها أمام الأطفال“



المركز   
لتطور الطفل  
على اسم سبينغولد

# المركز لتطور الطفل

أقيم مركز تطور الطفل «زيف» بصفد عام ١٩٨٢. وهو المركز الأفضل والمقدم بالفحص والتقييم، المعالجه والمراجعة في منطقة الشمال.

هدف المركز هو استيعاب ومساعدة أطفال واولاد ذوي الاحتياجات الخاصة وغيرهم الذين يعانون من صعوبات في التطور، بالإضافة لمنح المساعدة لكل المنخرطين في علاج هؤلاء الاطفال. أساس عملنا المتنوع الخدمات هو العمل على إعطاء الولد الاحترام والمساعدة الكافيين في إطار واحد والاهتمام بالأطوار العائلي، الثقافي والتربوي الذي يتبع له بهدف مساعدته على تحقيق ذاته الامر الذي سيساعده على تطوير مستوى معيشته للأفضل. الخدمات المتنوعة التي يقدمها المركز تخدم العائلات وتساعدن في مواجهة الصعوبات ومتطلبات الطفل عن طريق توطيد العلاقة مع المؤسسات العامة(الصحة،التعليم).

## اهداف المركز

١. كشف وتشخيص صعوبات بتطور الطفل في جيل مبكر جداً، حيث أثبتت الابحاث أن التدخل المبكر يؤثر بالإيجاب على قدرة الطفل باستخدام القدرات المكبوتة عنده .
٢. علاج شامل للأطفال الذين يعانون من التحديات التطورية.
٣. إنشاء أطر وتوفير برامج عدة لإعادة التأهيل.
٤. فعاليات أكاديمية وأنشطة بحثية.

## شريحة الأطفال في المركز

المركز يستقبل الرضع من الولادة مع صعوبات تطويرية في مجالات الحركة التطوريه، مجالات الاتصال والسلوك، بالإضافة للأطفال الخدج مع اعاقات مختلفة وعوامل خطر أخرى.

### الخدمات المعروضة بالمركز

الخدمات المعروضة بالمركز تشمل تشخيص، علاج ومتابعة في مختلف المجالات، بواسطة طاقم متعدد التخصصات:

- طب اطفال تطوري.
- علاج فيزيائي، علاج بالتشغيل وعلاج لغة كلام واتصال.
- علم النفس.
- عمل اجتماعي.
- استعمال طرق علاج حديثة ومتطورة مثل «سنوزلين» الغرفة البيضاء.
- ألعاب «الواقع الوهمي» والمطبخ العلاجي.
- استشارة طبيّة متكاملة: استشارة وراثية، طب النفس للطفل، علم الأعصاب عند الأطفال، عيادة صعوبات الإصغاء والتركيز.
- أطر تأهيل يومي: السكن العلاجي ألتأهيلي « نيتسانيم»، البساتين للتعليم الخاص.
- مشاريع تأهيل متميزة: مجموعة "يعاليم 'עללים"، " يد على النبض 'יד על הדופק" و "عيادة هارت ووكר הארט ווקר".
- ملحقات علاجية للمركز في منطقة الجليل.

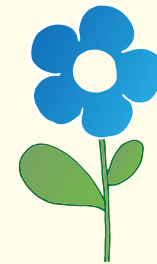


## طب الأطفال التطوري

هذا المجال يتركز بعمله حول عملية النضج بالمبنى والوظيفة الحاصل خلال تطوّر الطفل. طب الأطفال التطوري يعمل على تطوير برامج "منع وتدخّل" في الطفولة، من المنطلق بأنّه خلال السنوات الأولى من حياة الطفل يتطوّر دوره ووظيفته في المستقبل.

## الأهداف

- تشخيص مبكر للأطفال ذوي الاحتياجات الخاصة وذوي الصعوبات العصبية التطورية.
- الكشف عن الأسباب لظاهرة أو صعوبة معينة بواسطة فحص وتوضيح طبيّ شامل.
- تدخّل علاجي تطوري بواسطة طاقم متعدد التخصصات لتطوير ودعم تام للولد.



## العلاج الفيزيائي (في مجال تطور الطفل)

المركز لتطور الطفل يشمل وحدة للعلاج الفيزيائي والتي تقوم بعلاج الأطفال والأولاد الذين يعانون من مشاكل في مجال الحركة. الأمر الذي يؤثر على مقدرتهم في التطور. العلاج يشمل معاينه للقدرات والصعوبات لدى الطفل , كجزء من عائلته وبيئته. العلاج الفيزيائي يشجع الطفل على الحركة وذلك بواسطة استعمال طرق وأدوات علاجية متنوعة، وذلك بمشاركة فعّالة من الأهل. طاقم العلاج الفيزيائي في مركزنا أهل للعلاج في مجال تطور الطفل، وهو مطلع وملم بالتجديدات المتقدمة في هذا المجال في إسرائيل والعالم.



## العلاج بالتشغيل

وحدة العلاج بالتشغيل تخدم فئات من الأطفال الذين يعانون من تأخر بالتطور، صعوبات أو مشاكل بالتلائم بين الحواس، صعوبات بالحركة، مشاكل بالتركيز والأصغاء، عسر تعليمي والعاهاث الخلقية. تشمل الوحدة طاقم علاج ذو مهارة وتجربة ، بطرق علاج حديثة. يقوم الطاقم بتقييم مهارات الطفل وبحسبها يتم مع مشاورة الاهل بناء برنامج علاجي بكافة مجالات الحياة: الوظائف اليومية ، اللعب، التعليم، الحياة الأجتماعية. بالإضافة، يتم أستعمال طرق وأدوات علاجية متنوعة وملمة بالتجديدات المتقدمة.



## معالجة اللغة، الكلام والإتصال

أحد الاسس المهمة لنمو الطفل هو ظهور الكلمات الأولى وتطور التواصل والإتصال في جيل مبكر جداً كأساس ضروري لتطور اللغة. في مركز تطور الطفل يعمل المعالجين في تحديد، تقييم، مراجعة، معالجة مشاكل الاتصال اللغة والكلام، وتوفير التوجيه والارشاد للآباء بالمواضيع المتعلقة بالإتصال وتطوير اللغة. يستند أسلوب العلاج على اللعب مع الولد والذي من خلاله تنفذ الاهداف اللغوية والأتصالية وإذا لزم الأمر تتم ممارسة وتكملة العمل في البيت. معالجي اللغة الكلام والإتصال هم جزء من طاقم علاجي متعدد التخصصات في المركز والذي يهدف إلى إعطاء كل طفل الرعاية والدعم الذي يحتاجه لكي يستطيع تقديم أفضل المهارات والاندماج في المجتمع.



## العمل الاجتماعي

- مركز العمل الاجتماعي يركّز على الطفل واتصاله بعائلته، مجتمعه والثقافة التي نشأ فيها. تأسس الفرع للعمل الاجتماعي على يد السيدة المرحومة حانا ليفي ، ويعمل حاليا في الفرع العديد من العاملين الاجتماعيين والذي يشمل عملهم عدة مجالات رئيسية :
- مرافقة، علاج وإرشاد الآباء، الأمهات والأطفال أثناء وبعد عملية التشخيص.
  - تقديم المساعدة للعائلات في اتصالاتها مع مختلف المنظمات في المجتمع ( وزارة الخدمات الاجتماعية ، مؤسسة التأمين الوطني، وزارة الصحة...) وقد تشمل المساعدة المحافظة على ممارسة الحقوق والوساطة من ثم الحصول على الخدمات في المجتمع لتلبية احتياجات الأسرة.
  - الرعاية والتنسيق للعائلات المعالجه في المركز والتي هي على اتصال مع عوامل أخرى في المجتمع.
  - قيادة وإرشاد مجموعات من الآباء والأمهات لأطفال ذوي الاحتياجات الخاصة.

## طرق علاج متقدمة

### "سنوزلن" - الغرفة البيضاء:"

سنوزلن، الملقبة أيضاً بالغرفة البيضاء، هي بيئة متعددة الحواس بشكل مراقب. يقوم المعالج وبواسطة خبرته ومعرفته للطفل ، بملائمة المحفزات الحسية بالغرفة ( من حيث النوع، القوة، الكمية، التنظيم ) من أجل الوصول للأداء الأمثل للطفل.

الطاقم العلاجي بالسنوزلن يشمل معالجون بالتشغيل، معالجون باللغة والكلام والإتصال، معالجون طبيعيين، أخصائون نفسيون وأجتماعيون) الذي تم تأهيلهم حسب مبادئ طريقة العلاج لإستخدام الغرفة). العلاج بالسنوزلن يتم أيضا بإستعمال طرق علاجية أخرى، الملائمة لعدد من الأطفال الذين يواجهون مشاكل وصعوبات في:

الضبط الحسي، التركيز والأصغاء، الحركة، صعوبات عاطفية، صعوبات باللغة والإتصال، صعوبات في التعلم، إعاقات تطويرية وغيرها.

مركز تطور الطفل يشمل غرفة سنوزلن ، التي تخدم كافة المعالجون وأطفال الروضات والبساتين الموجودة داخل المركز. بالإضافة لودود غرفة سنوزلن أخر بالسكن العلاجي التأهيلي.



## مجال علم النفس

### تعمل وحدة المعالجون النفسيون في المركز لنمو الطفل بمجالين رئيسيين :

- تقييم وفحص نفسي تشخيصي.
- معالجة مشاكل عاطفية، اجتماعية، شخصية وعامة في العائلة وفي أطر تعليمية تربوية أخرى .

المجال العلاجي يشمل تقييم للنمو وفحوصات نفسانية عامة بطرق وأدوات تشخيصية رسمية وملاحظات علاجية مراقبة. استعمال تلك الأدوات يمكن المعالج النفسي من إحاطة نطاق هام وكبير بالمجال التطوري واختبار التطور من وجهة نظر متكاملة .

هذه الملاحظات تساعد العائلة والعاملين والمعالجين باتخاذ قرارات للمدى البعيد، مثل: أطار تربوي ملائم أو برنامج معالجة عام ملائم للطفل.

في المجال العلاجي توجد اقتراحات عدة لعلاجات تضم علاج نفسي ديداي (أم-طفل) علاج نفسي خاص للطفل، علاج في مجموعات لأطفال أو أهالي وكذلك أرشاد أهالي.

وسط كل ذلك يوجد تشديد على علاقة الطفل ببيئته الطبيعيه وبشكل خاص بعائلته ووالديه والذين يعتبران شركاء فعالين في هذه المسيرة .

يتوجه للعلاج رضع، أطفال وأولاد حتى سن السادسة مع والديهم، حيث يعانون من صعوبات بالتأقلم مع تحديات نمو مألوفة وعاديه، مثال: انقطاع من قنينة الرضاعة ، انقطاع من الحفاضات، صعوبات الوداع والتأقلم لإطار جديد خارج البيت كالذهاب لروضات الأطفال.

نجد لدى هؤلاء الأطفال أيضاً صعوبات سلوكيه عاطفيه على خلفية مشاكل في النمو: عرقلة وإعاقة بالأكل والنوم ، هواجس ومخاوف، مشاكل اجتماعية ومشاكل في التأقلم.



## المطبخ العلاجي

في مركز تنمية وتطور الطفل تم إنشاء مطبخ علاجي لإعادة التأهيل، والذي صُمم للأطفال ذوي الاحتياجات الخاصة والصعوبات التطورية في مجالات مختلفة. العلاج يتم بشكل فردي أو ديناميكية الأم -- الطفل أو مجموعة، وفقاً لاحتياجات الطفل وأهداف العلاج. يستخدم المطبخ الطبخ كأداة علاجية تتعلق بمجالات مختلفة من عمل الأطفال :

**الاعمال اليومية** - تعلم المهارات الحياتية وفقاً لعمر الطفل والرغبة في تشجيع أقصى قدر من الاستقلالية والشعور بالكفاءة.

**التنظيم الحسي** - تجربة متعددة وتتضمن التجربة الحسية التي تشجع الطفل على تجربة مواد مختلفة.

**المهارات الحركية** - لتحسين وظيفة الحركة.

**مهارات ادراك وتعلم** - تحسين التخطيط و تنفيذ المهمة في تسلسل، الانتباه والتركيز، مهارات التعلم المختلفة (الرياضيات، الكتابة والقراءة).

**مهارات الاتصال واللغة** - تطوير مهارات اللغة والتواصل بين الافراد.

المهارات الاجتماعية \ العاطفية - التطرق لصعوبات عاطفية متنوعه عند الولد ذاته ومع المجتمع. للتغذية أهداف علاجية كثيرة وليس فقط المتعة أو الانخراط في العمل، ويستخدم العلاج بالطهي كعلاقة فريدة من نوعها تشكّلت حول إعداد الطعام لمساعدة الطفل بالتقدم والتطور وفقاً لاحتياجاته وقدراته.

## زاوية تال - العاب "واقع وهمي"

العب الواقع الوهمي تشكّل جزء من عالم ألعاب الأطفال في أيامنا هذه. حيث تستعمل تلك الألعاب كأداة علاجية للأطفال ذوي احتياجات خاصة. البيئة المحيطة والظاهرية تثير اهتمام الطفل واندفاعه وتمكّنه من التدريب على مهارات حركية، تفكيرية، عاطفية واجتماعيه في بيئة آمنه.

وجدت الأبحاث العلاجية في هذا المجال، أن التدريب عن طريق العاب "الواقع الوهمي" يساعد ويؤدي لتحسين أداء الطفل في بيئته الطبيعيه.

أقيمت في مركزنا زاوية مجهّزه بتشكيله من هذه الألعاب للعلاج والتأهيل وكذلك لمتعة الأطفال.

**أقيمت الزاوية بفضل تبرع سخي من عائله صديقتنا المعالجه الفيزيائية تال أبراهام رحمها الله، والتي توفيت بحادث طرق.**



# الأطر التأهيلية

## السكن العلاجي التأهيلي "نيتسانيم"

ويعتبر هذا السكن أطار تربوي علاجي حيث يتواجد بمركز نمو الطفل وهو مخصص لأطفال ذوي أعاقات بالنمو بدرجات مختلفة بين الأعمار نصف سنه وحتى ثلاث سنوات , منهم من يمر بعلاج وهو تحت مراقبة المركز وآخرون عولجوا بمراكز أخرى .

يصل الأطفال إلى السكن متوجهين من جميع أنحاء المنطقة بتوصية من لجنة تقييم خاصة بوزارة الرفاه. السكن مشغّل على يد المركز لنمو الطفل تحت رقابة وزارتي الرفاه والصحة حيث يشمل طاقم العاملين هناك عاملين ماهرين ذوي تأهيل وتجربه في مجال التربية الخاصة .

يعمل السكن ستة أيام في الأسبوع.

تواجد الأطفال فيه يمكنهم وعائلاتهم العيش بمجرى حياه منتظم سليم ونوعي قدرالإمكان , وسط تقييم العلاج الأمثل للطفل.

### علاجات, خدمات وفعاليات في السكن

يوضع برنامج علاجي مركز ومكثف وشخصي لكل طفل متواجد طبقا لاحتياجاته.

تشمل العلاجات وسله الخدمات: معالجة فيزيائية, علاج بالتشغيل, معالجة باللغة الكلام والاتصال, عن طريق الموسيقى ومجموعات كالذهاب برحله.

تعمل في السكن عاملة اجتماعية تقدم خدمات لمجموعات أهالي, مستشارة نفسيه وعاملة تغذية حيث تقدم خدمات واستشاره صحية.

### أهداف الإطار

هدف إقامة السكن أولاً وأخراً هو منح علاج شامل بكل المجالات العلاجية للتمكن من مساعدة الأطفال بالنمو بالشكل الأمثل والأفضل ومساعدة الأهل بالقيام بمجرى حياة عادي قدر الإمكان.

## البساتين للتعليم الخاص

مجموعة البساتين للتعليم الخاص موجودة داخل مبنى المركز وتعمل بمشاركة وزارة التربية والتعليم ووزارة الصحة. المجموعة تضم أربعة بساتين لأطفال صنف وضواحيها، الذين يعانون من تأخر بالتطور ويشمل - إعاقات جسدية صعبة، من أجيال ثلاث سنوات وحتى ست سنوات.

بالبساتين يتعايش أطفال وطاقم عمل متعدد القوميات والديانات يهود، إسلام، مسيحيون ودروز. طاقم العمل مؤهل وذو خبرة بمجال التعليم الخاص.

البساتين تعمل كافة أيام الأسبوع. بالأعياد والعطل، يعملون بنطاق مخيم وبحسب تعليمات وزارة التربية والتعليم.

بالإضافة الى برنامج التعليم الخاص يتلقى الأطفال علاجات تشمل: العلاج الطبيعي، العلاج بالتشغيل ، العلاج باللغة كلام والاتصال وعلاج بالتعبير والفن.

بالإضافة لذلك تقدم للأطفال فعاليات بمجال الموسيقى، الرياضة والتحديات جسدية.

نحن نصبو لإنتاج عمل تربوي الذي يكون نموذج مهني يدعو للمحبة والعطاء لأتاحة فرصة لحياة أفضل وذو معنى للأطفال وعائلاتهم.



# مشاريع خاصة

## مشروع تأهيلي "يعيليم" - "اللايم"

بأطار المركز يقام مشروع تأهيلي "يعيليم" للأطفال المصابون بشلل أطفال وخلل في الجهاز العصبي-

العضلي من جيل ست سنوات وحتى ثماني عشرة سنة.

"يعيليم" هو نادي تأهيلي الذي يزود للأطفال برنامج تأهيلي خاص وجماعي الذي يلائم احتياجاتهم

الجسدية، العقلية، الاجتماعية والعاطفية.

المشروع يعمل بالتعاون مع وزارة الشؤون، منظمة "أيلان" ووزارة التربية والتعليم.

الأولاد المشاركون بالمشروع، يتعلمون بمدارس عادية ويتعايشون مع أولاد من دون أعاقات جسدية.

الفعاليات تمكن الأولاد من تجربة تجارب مختلفة مع اولاد جيلهم، التي لها دور مهم بنمو وتكوين الهوية

الشخصية ويزيد من الأحساس بالمقدرة.

المجموعة تلتقي ثلاث مرات بالأسبوع، في ساعات ما بعد الظهر لفعاليات بساعات الفراغ والتي تشمل:

سباحة علاجية، ركوب خيل علاجي وعلاج بالطبخ.

طريقتنا العلاجية هي رؤية الولد بكافة مهارته وأحتياجاته المتغيرة والأستجابة لهم.

## "يد على النبض"

"يد على النبض" هو مشروع دورات علاجه الذي يعمل بأطار المركز ويستجيب لأحتياجات فئات شامله من الأولاد الذين يعانون من مشاكل بالأصغاء والتركيز، مشاكل حسية، مشاكل بالحركة ومشاكل عاطفية وأجتماعية.

هذه الدورات تقام من قبل فريق عمل علاجي مختص.

هدف المشروع هو مساعدة الولد على بناء وسيلة مواجهة طبيعية على الصعيد الشخصي والأجتماعي، لتشجيع الدافع والأرادة ولبناء ثقة بالنفس وإحترام الذات عن طريق الأصغاء لحاجيات الآخرين بالفرقة، مع التشديد على التأقلم الأجتماعي واليومي.

الدورات العلاجية تشمل: علاج بالكاراتيه، علاج رياضي وعلاج بالطبخ. بالأضافة للعلاج بالتشغيل، العلاج الطبيعي والعلاج العاطفي.

يتم ملائمة برنامج علاجي خاص بكل شخص بالفرقة.

هنالك أهمية كبرى للتعاون بين الأهل وفريق العمل المعالج، بهدف تشجيع الولد لحصاد ثمار مجهوده

التي تكون المفتاح للنجاح.



# مركز للدراسات، الارشاد وتدريب الأنشطة الأكاديمية

كمرکز لتطور الطفل الذي يعمل في التحديد، التشخيص والعلاج للأطفال ذوي الاحتياجات الخاصة المتنوعة، يقدم المركز مجموعة متنوعة من الدورات لتطوير مجالات الخبرة المخصصة للمهنيين العاملين في مجال التطوير، التعليم والتأهيل:

- حلقات دراسية لطاقم العاملين في المجال الطبي والتعليمي.
- حلقات دراسية وتدريبية لأطباء الأطفال وأطباء الأسرة والممرضات .
- توسيع التدريب الخاص والارشاد لأولياء الأمور من خلال ورش العمل ومجموعات الدعم.
- تدريب الطلبة في المهنة الصحية والتعليم الخاص.
- الاتصال مع مؤسسات التعليم العالي .

## المشاريع المستقبلية في المركز

في إطار العمل المشترك في المركز، نقوم بالتخطيط وتنفيذ برامج لشريحة الأطفال ذوي الاحتياجات الخاصة والعائلات، من أجل تحسين جودة حياتهم. بعض البرامج تنفذ بالتعاون مع المجتمع. المشاريع المستقبلية تشمل بناء مبنى جديد للساتين، عملية تجديد وتوسيع بنية المركز ومن ثم اضافة بركة علاجية واطافة العلاج المائي، كذلك إنشاء مشاريع علاجية وتأهيلية .



## عيادة "هارت ووكر"

"هارت ووكر" هو جهاز مشي لتأهيل أطفال ذوي شلل دماغي عصيب، أو ذوي إعاقات بالتوازن والحركة والذي طور على يد ديفيد هارد ، مهندس طب بريطاني.

يتركب الجهاز من نظام لمساندة الظهر والرجلين مركب على عجلات ، معدل خصيصاً لكل طفل حيث يمكن الأطفال من المشي بدون مساعده أو استعمال أيديهم ، ويمنحهم الفرصة لتجربة التنقل الحر والمستقل ، طاقم العيادة مدرب ومؤهل حصرياً على يد ديفيد هارت لملاممة أجهزه المشي للأطفال كل حسب إعاقته واحتياجاته.

تقدم الخدمات في مركزنا في مدينة صفد وفي أطر أخرى كصفوف العلاج الخاصة في أنحاء البلاد. تشارك وزارة الصحة بتمويل الجهاز للأطفال عن طريق مركز لويس لمساعدتهم وتأهيلهم من جديد.



## عيادة "الإصغاء والتركيز"

أقيمت العيادة كخدمه خاصة بسبب أحاجه أماسه لتشخيص ومراقبة أطفال مع ADD/ADHD وهي إعاقه ذات تفشّي لم تشخّص بعد بشكل وافي.

العيادة مخصصة لأطفال بين الاعمار 5-18 سنوات، والذين توجهوا بتوصية من أطباء وعاملي تربية من الجليل. تعمل العيادة بمساعدة طاقم مسؤول من المركز الطبي وكخدمة مشتركة بين قسم الأطفال، عيادة الصحة النفسية للأطفال والشباب وكذلك المركز لنمو الطفل.

تشمل الخدمة تشخيص ومراقبة التقدم في النمو والعلاج، بما في ذلك برامج متنوعة منها إرشاد الأهالي، دورات وفعاليات لتحسين المهارات التعليمية والاجتماعية للأطفال.



# طاقم المركز:

مديرة المركز: دكتور سيليا كوزيكوف

مركزّي المجالات العلاجية:

علم النفس: شلوميت كوتوفسكي

العمل الاجتماعي: معيان ايتي اشكنازي

علاج اللغة كلام واتصال: هجار فيرست

العلاج الطبيعي: اورنا تسوك

العلاج بالتشغيل: مريام بوتسير

مسؤولة البساتين: شلوميت بن ايشاي

مديرة السكن التأهيلي: استريجا جولدزون

سكرتيرة المركز: حنا حسيده



المركز العلاجي زيف

١٠٠ سنة من الصحة



المركز لتطور الطفل على اسم سبينغولد، المركز الطبي "زيف"، صفد

هاتف 04-6828043/13، فاكس 04-6828040

[hana.ch@ziv.health.gov.il](mailto:hana.ch@ziv.health.gov.il)